
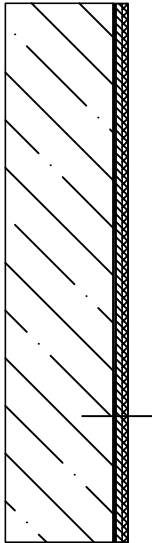


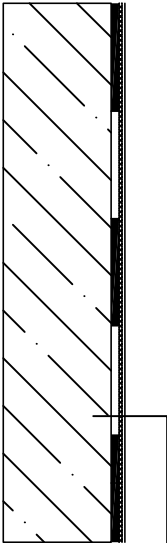
Projekt: Rekonstrukce suterénu na objektu Sportovní hala ULEP	
Zpracoval:	
<div><div></div><div>Correct BC s.r.o. Elšbý Krásoňorská 1339/15 Ústí nad Labem, 400 01 tel.: +420 73 200 971 e-mail: info@correctbc.cz IČO: 250 285 88 DIČ: CZ250 285 88</div></div>	
Zařadil projektant: Ing. Petr Dlouhý tel.: +420 602 191 600 e-mail: ddouhy@correctbc.cz	Projekční středisko PR: Robert Blahůš DŠ, tel.: +420 724 860 901 e-mail: rblahous@correctbc.cz
Projektant: Robert Blahůš DŠ, tel.: +420 724 860 901 e-mail: rblahous@correctbc.cz	
Vypracoval: Robert Blahůš DŠ, tel.: +420 724 860 901 e-mail: rblahous@correctbc.cz	Zodpovědný projektant: Robert Blahůš DŠ, tel.: +420 724 860 901 e-mail: rblahous@correctbc.cz
Vypracoval: Robert Blahůš DŠ, Ing. Petr Dlouhý	Kontroloval: Ing. Petr Dlouhý
Číslo: D 1.1.01.1 ARCHITEKTONICKÉ A STAVEBNÍ TECHNICKÉ ŘEŠENÍ	
Název výkresu: SKLADBY PODLAH	
Základní údaje: Univerzita Jana Evangelisty Purkyně v Ústí nad Labem Patebnova 1 Ústí nad Labem 400 96	
Číslo výkresu: D 1.1- 04	
Objekt: Stavba: DPS: 1:100	
Formát: 3x44	
Datum: 10/2017	
Kontakty:	
Změna: REV/000	
Archivní číslo: -	

SKLADBY PODLAH
P1 - podlaha pod násečkovou trávou



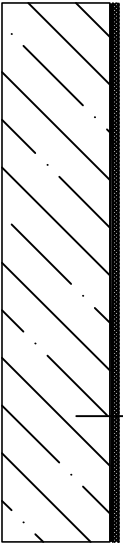
- dvě pevné vulkanicky spojené vrstvy na bázi recyklované gumy a EPDM
- Vrchní vrstva je vytvářena do dezénu, který zajišťuje optimální tření a vedení atletické obuvi.
- Podlaha se dodává jako plně prefabrikovaný výrobek v rolích o šířce 91-140cm (podle potřeby).
- tl. podlahy 13 mm
- Barva podlahy červená RAL 2004.
- Polyuretanové lepidlo.
- Penetrace
- vyrovnávací vrstva - samonivelační modifikovaná cementová hmota v tl. 2 -30 mm podle nerovnosti podlahy o pevnosti v tlaku 30MPa

P2 - podlaha pro šerm



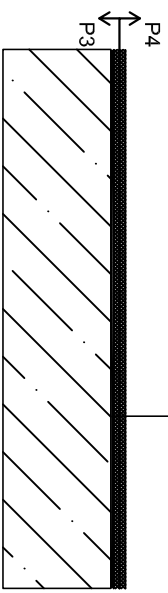
- malový polyuretanový lak v odstínu modré barvy RAL 5012
- samonivelační polyuretanová síťka uzavřená (2x) tl. 2 mm
- pružný směr
- elastická polyuretanová podložka tl. 8 mm
- lepidlo
- penetrace
- vyrovnávací vrstva - samonivelační modifikovaná cementová hmota v tl. 2 -30 mm podle nerovnosti podlahy o pevnosti v tlaku 30MPa

P3 - podlaha do posilovny



- Elastomerická podlaha z lepených desek s vyšším obsahem PU
- (min. 10,5 %) pojiva a pryžového granulátu SBR Smés
- podlahy bude probarvena granulátem EPDM modré barvy v množství 30 %.
- Podlaha tl. 10 mm. Objemová hmotnost 950 kg.m³.
- 2 složkové PU lepidlo bude nanášeno zubovou stříčkou, dle uplynutí doby dle výrobce bude podlaha přilepena.
- penetrace
- vyrovnávací vrstva - samonivelační modifikovaná cementová hmota v tl. 2 -30 mm podle nerovnosti podlahy o pevnosti v tlaku 30MPa

SKLADBY PODLAH
P4 - podlaha do posilovny pro odhod činek a většího závaží



- pryžové puzzle- gumové dlaždice tl. 10 mm.
- Rozměry dlaždice 478 x 478 mm o celkové ploše 100 m² + 11,2 m² jako obložení stěny u startu běžecké dráhy. Smés puzzle bude probarvena granulátem EPDM modré barvy v množství 40%. Tato skládání podlaha bude volně položena na podlahu P3.